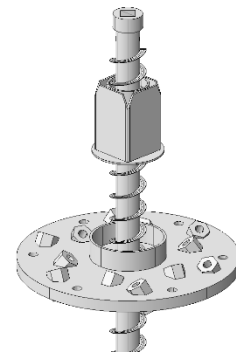
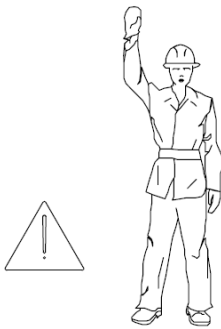


# Kurze Montageanleitung für Spinnanker

# 1. Montage Kurzanleitung

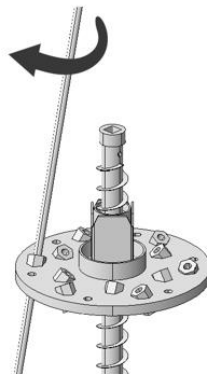
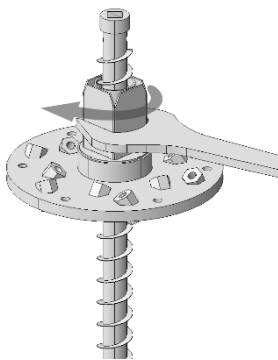
## 1.1. Aufbau (S. 1/ 2)



0. Vor Arbeitsbeginn alle Sicherheitshinweise beachten.

1. Vorbereitung: Einstellung der Reaktionsarme

2. Ankerplatte an der markierten Stelle positionieren / Einschrauben des Alpinankers (Montagehilfe) in der Mitte der Ankerplatte

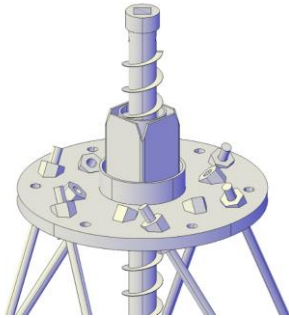


3. Mit dem großen Gabelschlüssel, die Muffe fest drehen, bis die Ankerplatte fest auf dem Boden aufliegt.

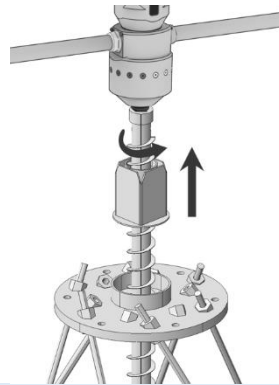
4. Eindrehen der Stäbe 1-6 in die Gewinde zuvor 2-3 Umdrehungen von Hand einschrauben.

5. Die Stäbe 1 bis 6 mit dem Ein-/Ausdrehwerkzeug Eilgang so weit wie möglich eindrehen.

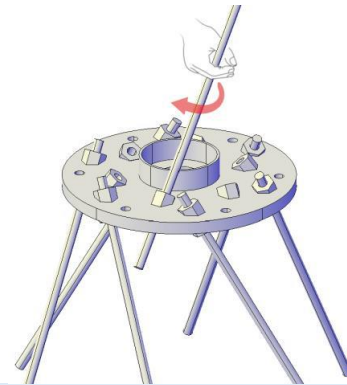
## 1.2. Aufbau (S. 2/2)



6. Die Stäbe 1 bis 6 mit dem Ein-/Ausdrehwerkzeug Kraftgang vollständig eindrehen.



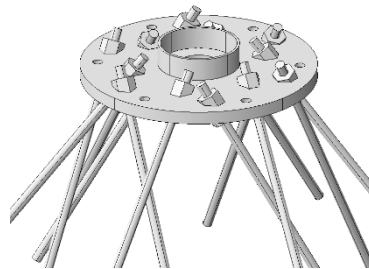
7. Die Muffe 2 bis 3 Umdrehungen lösen, anschließend wird der Alpinanker mit der Ein-/Ausdrehmaschine unter Verwendung des VSGs herausgeschraubt.



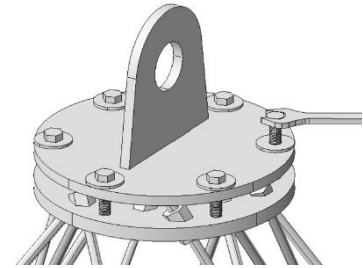
8. Eindrehen der Stäbe 7-12 in die Gewinde zuvor 2-3 Umdrehungen von Hand einschrauben.



9. Die Stäbe 7 bis 12 mit dem Ein-/Ausdrehwerkzeug Eilgang so weit wie möglich eindrehen.



10. Die Stäbe 7 bis 12 mit dem Ein-/Ausdrehwerkzeug Kraftgang vollständig eindrehen.



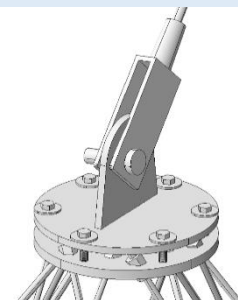
11. Die Laschenplatte mit Schrauben M16 auf der Ankerplatte montieren



12. Beurteilung der Tragfähigkeit mit Hilfe des Traglastdiagramms.

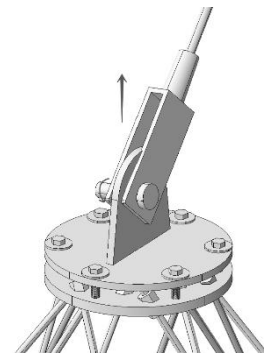
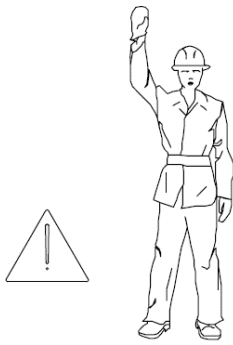


13. Freigabe des Ankers, Laufmeter protokollieren, ggf. Wartung der Ein-/Ausdrehmaschine veranlassen



14. Zusätzliche Bauteile montieren

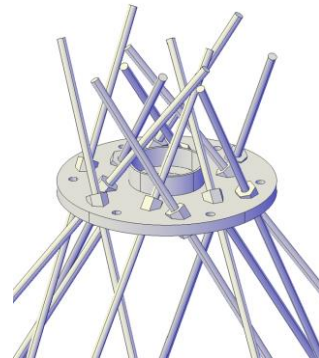
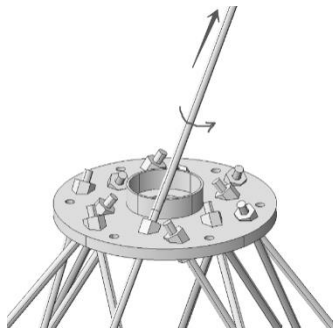
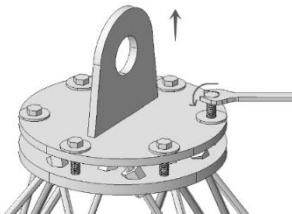
### 1.3. Ausbau



0. Vor Arbeitsbeginn alle Sicherheitshinweise beachten.

1. Vorbereitung: Einstellung des Reaktionsarms

2. Demontage zusätzlicher Bauteile nach Freigabe; umgekehrt zu Montageschritt 14



3. Demontage der Laschenplatte; umgekehrt zu Montageschritt 11

4. Ausdrehen der Stäbe ca. 50 cm mit Ein-/Ausdrehwerkzeug Kraftgang; umgekehrt zu Montageschritt 6/10

5. Alle Stäbe vollständig ausdrehen; umgekehrt zu Montageschritt 5/9



6. Um das Material wiederverwenden zu können, sind die Ankerplatte, die Schrauben und die Stäbe zu reinigen und fachgerecht zu lagern.

7. Laufmeter protokollieren, bei Bedarf Wartung der Ein-/Ausdrehmaschine veranlassen



## **Spinnanker GmbH**

Großmarktstraße 7  
A-1230 Wien

[www.spinnanker.com](http://www.spinnanker.com)